

LRT整備工事について



芳賀・宇都宮LRT車両

日頃より、宇都宮市の交通行政にご理解とご協力をいただき、御礼申し上げます。

さて、JR宇都宮駅東側区間のLRT整備につきましては、平成30年(2018年)3月に工事施行認可等を取得し、順次、工事を実施しております。

工事期間中、皆様にはご不便、ご迷惑をお掛けいたしますが、お子様からお年寄りの方まで、誰もが活発に外出や交流ができ、宇都宮への来訪者にとっても移動しやすい魅力的な公共交通網を構築していくため、ご理解とご協力を賜りますよう、お願い申し上げます。

車両基地を造るため造成工事を実施します。

土を搬入し、盛土や地盤の改良などにより、土地を整える工事を行います。

- 工事場所** 宇都宮市下平出町地内
- 工事期間** 2018年11月19日(月)～
2019年3月上旬予定
※天候により変わることがあります。
- 工事時間帯** 8時00分～17時00分
※搬入・搬出の作業については、通勤のピーク時間帯を
配慮して、9時00分から行います。

お問い合わせ

〔工事について〕
(株)入江組 ☎028-656-1132

〔LRT整備について〕
LRT整備課 ☎028-632-2340

※車両基地の工事内容、う回路(歩行者・自転車)は裏面をご覧ください



LRT導入後のまちのイメージを動画でご覧いただけます



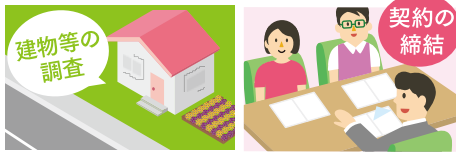
工事の最新情報とLRTについては、ここで知ろう! u-movenext.net

公式WEBサイトで、LRT整備の工事情報やLRT事業に関する情報を更新しています



— LRT整備は、用地取得に関する手続きを経て、随時、工事へと進みます —

整備に必要な用地を取得



車両基地の整備工事に必要な
用地(土地)を取得します

車両基地工事の留意点

- ① 搬入・搬出の作業については、通勤のピーク時間を避けて行います。
- ② 道路看板などを用いて工事や、う回路などに関する情報を発信していきます。

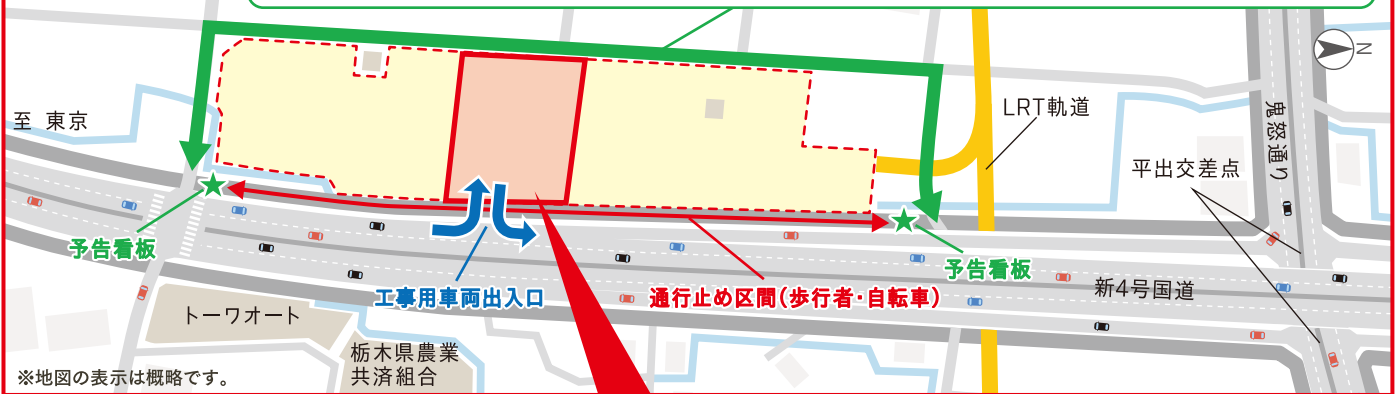
※ 最新情報は公式WEBサイト(表面のQRコード)をご覧ください。

工事場所

- 今回の工事箇所
- 車両基地範囲

う回路(歩行者・自転車)について

- ・造成工事と同時に工事車両が車両基地に乗入れできるように、新4号国道沿いの車両出入口を拡げる工事を行います。
- ・出入口工事期間中は歩行者・自転車が通行止め(1週間程度)となるため、う回路をご利用ください。
- ・う回路の詳細につきましては、11月19日以降設置する予告看板(図内★印)をご確認ください。



STEP ①

造成工事：車両基地を造るため、土を盛ったり、地盤を強固なものに改良するなど、土地を整える工事を行います。

STEP ②

建築物工事：管理棟や検修庫などの建物を建設します。

STEP ③

軌道工事：LRTが進入するためのレールを敷きます。

STEP ④

外構工事：舗装や植栽工事などを行います。

STEP ⑤

完成 ※イメージ

管理棟

運行管理、信号・通信施設など

検修庫

車両の検査、整備を行う所

留置線群

車両を留めておく所

保守部門建物

作業員詰所、材料置場

車両基地とは？

LRT車両を留めておくだけでなく、日常的な修理や定期点検など車両のメンテナンス、車両の運行の管理など、様々な役割を担う施設です。

